

財団法人宇治市公園公社

平成20年度事業報告書

1. 組織

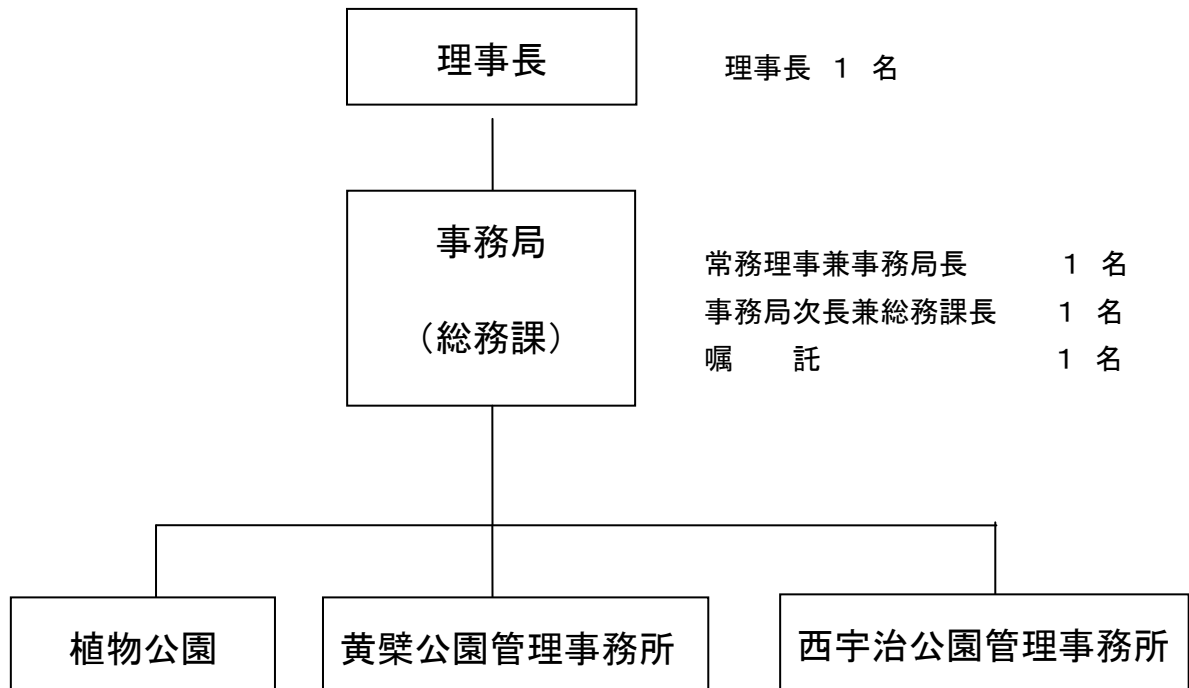
1) 理事

役職名	氏名	当初就任年月日	備考
理事長	長束元和	昭和63年7月11日	平成18年12月5日理事長就任
副理事長	今西圭子	昭和63年7月11日	平成18年12月5日副理事長就任
常務理事	田中彰	平成18年3月28日	平成19年4月25日常務理事就任
理事	吉田博宣	平成20年4月22日	
理事	長棟秀之	平成16年4月1日	
理事	北村賀津子	平成18年3月28日	
理事	石井章一	平成13年5月29日	
理事	櫻木武	平成16年4月1日	
理事	下村孝	平成18年12月5日	
理事	切明友子	平成20年4月22日	
理事	川井千枝	平成20年4月22日	
監事	徳田明子	平成20年4月22日	
監事	小澤章廣	平成17年8月4日	

2) 評議員

役職名	氏名	当初就任年月日	備考
評議員	川端修	平成13年6月29日	
評議員	石田肇	平成18年3月28日	
評議員	服部宏	昭和63年7月28日	
評議員	堀井洋子	昭和63年7月28日	
評議員	坂田緑郎	平成20年4月22日	
評議員	池田富美	平成13年4月1日	
評議員	山本晃一郎	平成20年7月23日	
評議員	小林寛明	平成20年4月22日	
評議員	塩見勝美	平成18年7月21日	
評議員	石井俊光	平成19年4月25日	

3) 事務局



理事長 1 名

常務理事兼事務局長 1 名

事務局次長兼総務課長 1 名

嘱託 1 名

園長 1 名

園長代理(嘱託)

1 名

係長 1 名

主任 1 名

技師 3 名

嘱託 3 名

所長 1 名

嘱託 5 名

所長 1 名

嘱託 4 名

2. 理事会開催状況

開催月・日	場 所	審議・報告事項
平成 20 年 4 月 22 日 (第 1 回)	植物公園 研 修 室	1)財団法人宇治市公園公社評議員の選任を求めるについて(可決)
平成 20 年 5 月 23 日 (第 2 回)	植物公園 研 修 室	1)平成 19 年度指定管理者の各管理施設の利用状況について(報告) 2)平成 19 年度都市緑化基金事業の実施状況について(報告) 3)平成 19 年度財団法人宇治市公園公社事業報告並びに収支決算について(可決) 4)平成 20 年度財団法人宇治市公園公社一般会計補正予算(第 1 号)について(可決)
平成 20 年 7 月 23 日 (第 3 回)	植物公園 研 修 室	1)平成 20 年度源氏ゆめほたる事業について(報告) 2)財団法人宇治市公園公社評議員の選任を求めるについて(可決)
平成 21 年 3 月 25 日 (第 4 回)	植物公園 研 修 室	1)新公益法人への移行準備について(報告) 2)財団法人宇治市公園公社ホームページの開設について(報告) 3)財団法人宇治市公園公社自主事業拡充について(報告) 4)「おもてなしの心で公園施設来園者の快適満足空間づくりを進めるために」(接客マニュアル)について(報告) 5)「救急マニュアル」について(報告) 6)財団法人宇治市公園公社寄附行為の一部を改正する寄附行為を制定するについて(可決) 7)平成 20 年度財団法人宇治市公園公社一般会計補正予算(第 2 号)について(可決) 8)平成 21 年度財団法人宇治市公園公社事業計画について(可決) 9)平成 21 年度財団法人宇治市公園公社一般会計収支予算について(可決) 10)平成 21 年度財団法人宇治市公園公社都市緑化基金特別会計収支予算について(可決) 11)財団法人宇治市公園公社個人情報保護規程の一部を改正する規程を制定するについて(可決)

3. 評議員会開催状況

開催月・日	場 所	審議・報告事項
平成 20 年 4 月 22 日 (第 1 回)	植物公園 研 修 室	1)財団法人宇治市公園公社理事及び監事の選任を求めるについて(可決)
平成 20 年 5 月 23 日 (第 2 回)	植物公園 研 修 室	1)平成 19 年度指定管理者の各管理施設の利用状況について(報告) 2)平成 19 年度都市緑化基金事業の実施状況について(報告) 3)平成 19 年度財団法人宇治市公園公社事業報告並びに収支決算について(可決) 4)平成 20 年度財団法人宇治市公園公社一般会計補正予算(第 1 号)について(可決)
平成 20 年 7 月 23 日 (第 3 回)	植物公園 研 修 室	1)平成 20 年度源氏ゆめほたる事業について(報告)
平成 21 年 3 月 25 日 (第 4 回)	植物公園 研 修 室	1)新公益法人への移行準備について(報告) 2)財団法人宇治市公園公社ホームページの開設について(報告) 3)財団法人宇治市公園公社自主事業拡充について(報告) 4)「おもてなしの心で公園施設来園者の快適満足空間づくりを進めるために」(接客マニュアル)について(報告) 5)「救急マニュアル」について(報告) 6)財団法人宇治市公園公社寄附行為の一部を改正する寄附行為を制定するについて(可決) 7)平成 20 年度財団法人宇治市公園公社一般会計補正予算(第 2 号)について(可決) 8)平成 21 年度財団法人宇治市公園公社事業計画について(可決) 9)平成 21 年度財団法人宇治市公園公社一般会計収支予算について(可決) 10)平成 21 年度財団法人宇治市公園公社都市緑化基金特別会計収支予算について(可決) 11)財団法人宇治市公園公社個人情報保護規程の一部を改正する規程を制定するについて(可決)

4. 事業の実施状況

(1) 緑化事業

(ア) 都市緑化基金事業

都市緑化基金から生じる運用利息(果実)で次の事業を実施した。

① 生垣設置奨励事業

○ 生垣の新設 0件 ○ ブロック塀の転換 0件

② 記念植樹事業

○ 個人 44件

・出産記念	3件	・結婚記念	8件
・入園、入学記念	22件	・長寿のお祝い	7件
・住居の新築等	4件		

○ 団体 0件

③ プランター貸出事業

○ 新規貸出 0件 ○ 継続 11件

④ 我が家の庭・ベランダコンテスト事業

○ 募集期間 4月22日から6月8日 ○ 応募件数 17件
○ 第1次審査、第2次審査の結果4件の入賞者を決定

(イ) 緑の啓発事業

① 花と緑のキャンペーンの実施

都市緑化について広く市民の理解と協力を得て、緑豊かな潤いのあるまちづくりを推進するため、緑の月間事業として4月21日から25日まで市役所市民ギャラリーで、都市緑化基金事業のパネル展示、緑のボランティアの活動紹介、緑化啓発パンフレットや花の種の無料配布などを行うとともに、4月27日に天ヶ瀬森林公園において緑のウォークラリーを実施した。(参加者約500人)

② 宇治市都市緑化フェアの実施

植物公園において、都市緑化月間事業として10月12日、「宇治市都市緑化フェア」を開催、園内を無料開放した。フェア式典、グリーントーク2008、緑のウォークラリー、ビンゴ、寄植えの実演・指導、緑のフリーマーケット、緑のボランティアコーナー等を開催・実施した。(入園者4,431人)

(2) 宇治市植物公園事業

- (ア) 展示会 年間 30 回 延 312 日間
（押し花展、ハーブ展、病害虫展、ハス展、写真コンテスト展示会、菊花展、源氏物語の色と植物、クリスマス展、花と緑の絵画コンクール展示会、古典園芸植物展、つばき展など）
 - (イ) 講習会 年間 32 回 延 814 人参加
（春の写真撮影会、夏野菜を育てよう、カブトムシを育てよう、源氏物語の色、親子どんぐり工作教室など）
 - (ウ) 特別イベント 年間 22 回 179 日間
（スプリングフェスタ、蛍ナイトー開園、早朝開園・観蓮会、宇治市緑化フェア、紅葉フェスタ、早春ガーデニングフェスタなど）
 - (エ) 緑の相談業務 年間 835 件
 - (オ) 学校関係実習受入れ 年間 6 回 12 日間 延 54 人
 - (カ) 臨時講習会 年間 6 回 延 164 人
 - (キ) フィールド植物管理事業
（花壇、樹木、ハーブ、バラ、水生植物、フラワーブリッジ、地被植物など）
 - (ク) 温室植物管理事業
 - (ケ) タペストリー管理事業 年間 4 回の入れ替え
 - (コ) 生物季節調査
 - (サ) 施設管理
 - (シ) 緑化ボランティアの指導
 - (ス) メディアへの植物・園芸に関する情報提供及び取材対応
 - (セ) 広報宣伝（ポスター、植物公園だより、園内ガイド、新聞広告）
 - (ソ) 植物公園のホームページによる情報発信
 - (タ) 来園者アンケート集計
- 公園公社のホームページの開設
 - 公園公社自主事業
喫茶コーナー「無憂樹」、エンジョイピンポン、ラク楽ストレッチ、テニス教室、西宇治体育館開設 10 周年スポーツ交流会
 - 市民サービス向上のための人材育成
公認スポーツプログラマー養成、プール施設管理士専門資格取得

(3) スポーツ・レクリエーション事業

(ア) 公園公社自主事業

種 目	実 施 時 期	参加者数
エンジョイピンポン (西宇治)	4月～6月、9月～3月 (金曜日)・午後3時間 <年間39回>	延 2,312 人
テニス教室 (西宇治)	4月～5月、9月～10月、1月～3月 (金曜日)・午前2時間、午後2時間 <年間24回>	延 1,090 人
テニス教室 (黄檗)	5月～6月、(月曜日)・午後2時間 9月～10月(木曜日)・午前2時間 <年間16回>	延 344 人
ラク楽ストレッチ (西宇治)	4月～6月、9月～11月、1月～3月 (木曜日)・午後2時間 <年間38回>	延 1,048 人
西宇治体育館開館 10周年スポーツ交流会 (西宇治)	21年3月22日(日) バレーボール・バスケットボール・テニス・ バトミントン・卓球・少年サッカー・グラウ ンドゴルフ(雨天中止)・3オン3	延 525 人

(イ) 教育委員会生涯学習課との共催事業

種 目	実 施 時 期	実 施 場 所	参加者数
第 32 回宇治市障害者ス ポーツ大会	7月5日	西 宇 治 体 育 館	580 人
第 4 回市民ショートテニス 大会	1月18日	西 宇 治 体 育 館	36 人
第 9 回市民ファミリーバドミ ントン大会	3月8日	西 宇 治 体 育 館	95 人
市民スポーツ教室(ニュー スポーツ教室)	春の部 (計4回) 秋の部 (計4回) 冬の部 (計4回)	西 宇 治 体 育 館	568 人
ニュースポーツひろば	(計10回)	黄 檗 体 育 館	255 人
	(計9回)	西 宇 治 体 育 館	395 人
計	延 34 日(34 回)		合計 1,929 人

平成20年度有料公園施設・有料公園の利用及び収入状況

施設名		利用数(時間・人数)	利用料
黄 檨 体育館	多 目 的 ア リ ー ナ	47,127 人	6,581,290 円
	コ ミ ュ ニ テ イ ア リ ー ナ	30,090 人	3,207,730 円
	ト レ ー ニ ン グ 室	15,599 人	
	(1 回 利 用)	(5,010 人)	2,067,150 円
	そ の 他	7,331 人	347,380 円
計		100,147 人	12,203,550 円
黄 檨 公 園 野 球 場		1,748 時間	1,781,200 円
テニス コート	黄 檨 (ソ フ ト)	6,289 時間	7,758,400 円
	黄 檨 (全 天 候)	3,842 時間	2,973,900 円
	東 山 (ク レ ー)	2,503 時間	1,148,150 円
	東 山 (全 天 候)	4,879 時間	3,910,000 円
	計	17,513 時間	15,790,450 円
黄 檨 弓 道 場		10,557 人	1,280,740 円
黄 檨 ふ れ あ い 公 園 運 動 場		1,940 時間	798,000 円
黄 檨 プ ー ル		23,014 人	5,021,650 円
黄 檨 ト レ ー ニ ン グ 室 施 設 使 用 料			884,120 円
黄 檨 公 園 計			37,759,710 円
西 宇 治 体育館	多 目 的 ア リ ー ナ	46,166 人	7,479,800 円
	コ ミ ュ ニ テ イ ア リ ー ナ	34,173 人	3,431,340 円
	ト レ ー ニ ン グ 室	38,679 人	
	(1 回 利 用)	(8,640 人)	3,685,700 円
	そ の 他	6,039 人	588,070 円
計		125,057 人	15,184,910 円
テニス コート	西 宇 治 (ソ フ ト)	5,890 時間	7,076,350 円
西 宇 治 プ ー ル		17,873 人	3,931,180 円
西 宇 治 多 目 的 運 動 広 場		2,369 時間	2,169,320 円
西 宇 治 多 目 的 コ ー ト 照 明 施 設			92,700 円
西 宇 治 ト レ ー ニ ン グ 室 施 設 使 用 料			2,405,080 円
西 宇 治 公 園 計			30,859,540 円
有料公園施設合計(黄檨公園・西宇治公園)			68,619,250 円
有 料 公 園 (宇 治 市 植 物 公 園)	入 園 者	127,551 人	25,658,300 円
	駐 車 台 数	19,835 台	8,007,700 円
	施 設 使 用 料	(研 修 室 使 用 料 等)	66,900 円
	レ ス ト ラ ン 施 設 使 用 料		7,412,930 円
	合 計		41,145,830 円
有料公園施設・有料公園合計			109,765,080 円

○その他

公共施設利用者登録カード	548 枚	161,000 円
--------------	-------	-----------

平成20年度宇治市巨椋ふれあい運動ひろば利用及び収入状況

施設名	利用人数	利用時間	利用料(円)
巨椋ふれあい第1運動ひろば	20,580 人	1,317 時間	1,006,480
巨椋ふれあい第2運動ひろば	17,310 人	1,291 時間	448,700
合計	37,890 人	2,608 時間	1,455,180