

財団法人宇治市公園公社

平成21年度事業報告書

1. 組織

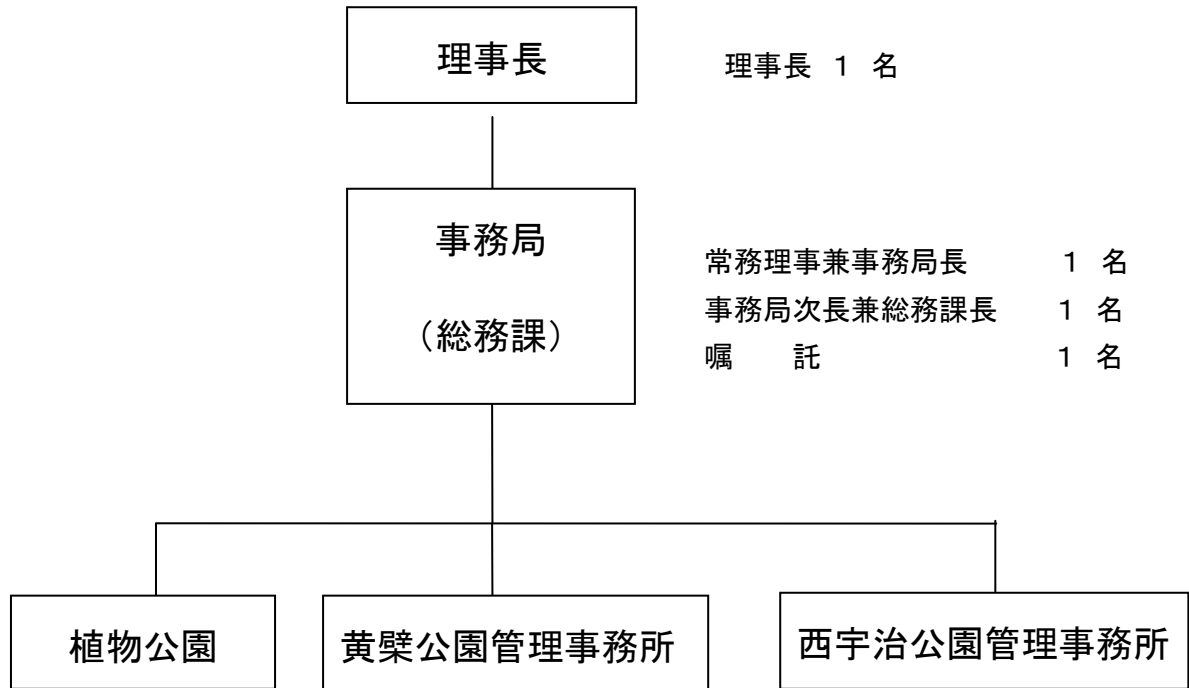
1) 理事

役職名	氏名	当初就任年月日	備考
理事長	長 束 元 和	昭和 63 年 7 月 11 日	平成18年12月5日理事長就任
副理事長	今 西 圭 子	昭和 63 年 7 月 11 日	平成18年12月5日副理事長就任
常務理事	田 中 彰	平成 18 年 3 月 28 日	平成19年4月25日常務理事就任
理事	吉 田 博 宣	平成 20 年 4 月 22 日	
理事	長 棟 秀 之	平成 16 年 4 月 1 日	
理事	北 村 賀 津 子	平成 18 年 3 月 28 日	
理事	石 井 章 一	平成 13 年 5 月 29 日	
理事	櫻 木 武	平成 16 年 4 月 1 日	
理事	下 村 孝	平成 18 年 12 月 5 日	
理事	切 明 友 子	平成 20 年 4 月 22 日	
理事	川 井 千 枝	平成 20 年 4 月 22 日	
監事	徳 田 明 子	平成 20 年 4 月 22 日	
監事	小 澤 章 廣	平成 17 年 8 月 4 日	平成21年5月29日退任
監事	坪 倉 貢	平成 21 年 5 月 29 日	

2) 評議員

役職名	氏名	当初就任年月日	備考
評議員	川 端 修	平成 13 年 6 月 29 日	
評議員	石 田 肇	平成 18 年 3 月 28 日	
評議員	服 部 宏	昭和 63 年 7 月 28 日	
評議員	堀 井 洋 子	昭和 63 年 7 月 28 日	
評議員	坂 田 緑 郎	平成 20 年 4 月 22 日	
評議員	池 田 富 美	平成 13 年 4 月 1 日	
評議員	山 本 晃 一 郎	平成 20 年 7 月 23 日	
評議員	小 林 寛 明	平成 20 年 4 月 22 日	
評議員	塩 見 勝 美	平成 18 年 7 月 21 日	
評議員	石 井 俊 光	平成 19 年 4 月 25 日	平成21年10月15日退任
評議員	大 関 弘 之	平成 21 年 10 月 15 日	

3)事務局



理事長 1 名

常務理事兼事務局長 1 名
事務局次長兼総務課長 1 名
嘱 託 1 名

園 長 1 名
園長代理(嘱託)
1 名
係 長 1 名
主 任 1 名
技 師 3 名
嘱 託 3 名

所 長 1 名
嘱 託 5 名

所 長 1 名
嘱 託 4 名

2. 理事会開催状況

開催月・日	場 所	審議・報告事項
平成 21 年 5 月 29 日 (第 1 回)	植物公園 研 修 室	1)平成 20 年度指定管理者の各管理施設の利用状況について(報告) 2)平成 20 年度宇治市都市緑化基金事業の実施状況について(報告) 3)財団法人宇治市公園公社資金運用管理規程を制定するについて(可決) 4)財団法人宇治市公園公社就業規則の一部を改正するについて(可決) 5)財団法人宇治市公園公社嘱託取扱規程の一部を改正するについて(可決) 6)財団法人宇治市公園公社夜間嘱託取扱細則の一部を改正するについて(可決) 7)財団法人宇治市公園公社職員給与規程の一部を改正するについて(可決) 8)財団法人宇治市公園公社会計規程の全部を改正するについて(可決) 9)平成 20 年度財団法人宇治市公園公社事業報告並びに収支決算の承認を求めるについて(承認) 10)平成 21 年度財団法人宇治市公園公社一般会計補正予算(第 1 号)について(可決)
平成 21 年 10 月 15 日 (第 2 回)	植物公園 研 修 室	1)財団法人宇治市公園公社資金運用管理規程第3条第1項第2号に基づく資金の運用管理状況について(報告) 2)特例民法法人から公益財団法人宇治市公園公社財団法人への移行認定申請の準備状況及び今後の予定について(報告) 3)最初の評議員候補者の推薦について(報告) 4)財団法人宇治市公園公社評議員の選任を求めるについて(承認) 5)財団法人宇治市公園公社最初の評議員の選任に関する理事の定め及び財団法人宇治市公園公社最初の評議員の選定委員会の設置・運営規程を制定するについて(可決) 6)財団法人宇治市公園公社最初の評議員の選定委員会の外部委員の選任を求めるについて(承認) 7)財団法人宇治市公園公社最初の評議員候補者を推薦するについて(承認)

平成 22 年 3 月 15 日
(第 3 回)

植物公園
研修室

- 1) 財団法人宇治市公園公社職員給与規程の一部を改正するについて(専決報告)
- 2) 公益財団法人への移行にかかる最初の評議員の選任結果について(報告)
- 3) 財団法人宇治市公園公社資金運用管理規程第3条第1項第2号に基づく資金の運用管理状況について(報告)
- 4) 財団法人宇治市公園公社理事・監事の選任について(報告)
- 5) 財団法人宇治市公園公社会計規程の一部を改正するについて(可決)
- 6) 財団法人宇治市公園公社平成22年度事業計画について(可決)
- 7) 財団法人宇治市公園公社平成22年度予算について(可決)
- 8) 経営改善計画(平成22年度～23年度)を制定するについて(可決)
- 9) 特例民法法人から公益財団法人への移行認定申請を行う決議について(可決)
- 10) 公益財団法人宇治市公園公社倫理規程を制定するについて(可決)
- 11) 公益財団法人宇治市公園公社の最初の理事長・副理事長の選任について(可決)
- 12) 財団法人宇治市公園公社の定款(寄附行為)の全部を改正するについて(可決)
- 13) 財団法人宇治市公園公社の理事・監事及び評議員の報酬及び費用弁償に関する規則の全部を改正するについて(可決)
- 14) 一般社団法人及び一般財団法人及び公益社団法人および公益財団法人の認定等に関する法律の施行に伴う関係法律の整備等に関する法律(平成18年法律第50号)第106条第1項に定める特例民法法人の解散の登記と公益法人の設立の登記に伴う関係規程の整理に関する規程を制定するについて(可決)

3. 評議員会開催状況

開催月・日	場 所	審議・報告事項
平成 21 年 5 月 29 日 (第 1 回)	植物公園 研 修 室	1)財団法人宇治市公園公社監事の選任を求めるについて(承認)
平成 21 年 5 月 29 日 (第 2 回)	植物公園 研 修 室	1)平成 20 年度指定管理者の各管理施設の利用状況について(報告) 2)平成 20 年度宇治市都市緑化基金事業の実施状況について(報告) 3)財団法人宇治市公園公社資金運用管理規程を制定するについて(同意) 4)財団法人宇治市公園公社就業規則の一部を改正するについて(同意) 5)財団法人宇治市公園公社嘱託取扱規程の一部を改正するについて(同意) 6)財団法人宇治市公園公社夜間嘱託取扱細則の一部を改正するについて(同意) 7)財団法人宇治市公園公社職員給与規程の一部を改正するについて(同意) 8)財団法人宇治市公園公社会計規程の全部を改正するについて(同意) 9)平成 20 年度財団法人宇治市公園公社事業報告並びに収支決算について(同意) 10)平成 21 年度財団法人宇治市公園公社一般会計補正予算(第 1 号)について(同意)
平成 21 年 10 月 15 日 (第 3 回)	植物公園 研 修 室	1)財団法人宇治市公園公社資金運用管理規程第3条第1項第2号に基づく資金の運用管理状況について(報告) 2)特例民法法人から公益財団法人宇治市公園公社財団法人への移行認定申請の準備状況及び今後の予定について(報告) 3)最初の評議員候補者の推薦について(報告) 4)財団法人宇治市公園公社最初の評議員の選任に関する理事の定め及び財団法人宇治市公園公社最初の評議員の選定委員会の設置・運営規程を制定するについて(同意) 5)財団法人宇治市公園公社最初の評議員の選定委員会の外部委員の選任を求めるについて(承認)

<p>平成 22 年 3 月 15 日 (第 4 回)</p>	<p>植物公園 研 修 室</p>	<ol style="list-style-type: none"> 1) 財団法人宇治市公園公社職員給与規程の一部を改正するについて(専決報告) 2) 公益財団法人への移行にかかる最初の評議員の選任結果について(報告) 3) 財団法人宇治市公園公社資金運用管理規程第3条第1項第2号に基づく資金の運用管理状況について(報告) 4) 財団法人宇治市公園公社会計規程の一部を改正するについて(承認) 5) 財団法人宇治市公園公社平成22年度事業計画について(承認) 6) 財団法人宇治市公園公社平成22年度予算について(承認) 7) 経営改善計画(平成22年度～23年度)を制定するについて(承認) 8) 特例民法法人から公益財団法人への移行認定申請を行う決議について(承認) 9) 公益財団法人宇治市公園公社倫理規程を制定するについて(承認) 10) 公益財団法人宇治市公園公社の最初の理事長・副理事長の選任について(承認) 11) 財団法人宇治市公園公社の定款(寄附行為)の全部を改正するについて(承認) 12) 財団法人宇治市公園公社の理事・監事及び評議員の報酬及び費用弁償に関する規則の全部を改正するについて(承認) 13) 一般社団法人及び一般財団法人及び公益社団法人および公益財団法人の認定等に関する法律の施行に伴う関係法律の整備等に関する法律(平成18年法律第50号)第106条第1項に定める特例民法法人の解散の登記と公益法人の設立の登記に伴う関係規程の整理に関する規程を制定するについて(承認) 14) 財団法人宇治市公園公社理事及び監事の選任を求めるについて(可決)
-------------------------------------	-----------------------	---

4. 評議員選定委員会開催状況

開催月・日	場 所	審議・報告事項
<p>平成 21 年 11 月 26 日 (第 1 回)</p>	<p>植物公園 内「レストラン蝶々」</p>	<p>1) 財団法人宇治市公園公社最初の評議員の選任を求めるについて(選任)</p>

5. 事業の実施状況

(1) 緑化事業

(ア) 都市緑化基金事業

都市緑化基金から生じる運用利息(果実)で次の事業を実施した。

① 生垣設置奨励事業

- 生垣の新設 3件
- ブロック塀の転換 0件

② 記念植樹事業

- 個人 54件
 - ・出産記念 8件
 - ・結婚記念 11件
 - ・入園、入学記念 19件
 - ・長寿のお祝い 10件
 - ・住居の新築等 6件

- 団体 0件

③ プランター貸出事業

- 新規貸出 0件
- 継続 11件

④ 花と緑のコンテスト事業

- 募集期間 5月15日から6月20日<庭部門・街並みの花緑部門>
- 募集期間 7月15日から8月20日
<つる性植物による緑のカーテン・緑の棚部門>
- 応募件数 54件
- 第1次審査、第2次審査の結果 10件の入賞者を決定

(イ) 緑の啓発事業

① 花と緑のキャンペーンの実施

都市緑化について広く市民の理解と協力を得て、緑豊かな潤いのあるまちづくりを推進するため、緑の月間事業として4月15日から22日まで市役所市民ギャラリーで、都市緑化基金事業のパネル展示、緑のボランティアの活動紹介、緑化啓発パンフレットや花の種の無料配布などを行うとともに、4月29日に天ヶ瀬森林公園において緑のウォークラリーを実施した。(参加者約500人)

② 宇治市都市緑化フェアの実施

植物公園において、都市緑化月間事業として10月18日、「宇治市都市緑化フェア」を開催、園内を無料開放した。フェア式典、グリーントーク2009、緑のウォークラリービンゴ、寄植えの実演・指導、緑のフリーマーケット、緑のボランティアコーナー等を開催・実施した。(入園者4,374人)

(2) 宇治市植物公園事業

- (ア) 展示会 年間 29 回 延 320 日間
 (押し花展、さとざくら展、エビネ展、ハーブ展、病害虫展、ハス展、写真コンテスト展示会、菊花展、クリスマス展、花と緑の絵画コンクール展示会、古典園芸植物展、つばき展など)
- (イ) 講習会 年間 35 回 延 880 人参加
 (春の写真撮影会、鉢花の育て方とコツ、紙すきをしよう、料理に使う香辛料を知ろう、洋ランの育て方、当園技師の植物教室、家庭菜園の年間計画など)
- (ウ) 特別イベント 年間 23 回 197 日間
 (スプリングフェスタ、蛍ナイター開園、早朝開園・観蓮会、宇治市緑化フェア、紅葉フェスタ、早春ガーデニングフェスタなど)
- (エ) 緑の相談業務 年間 794 件
- (オ) 学校関係実習受入れ 年間 7 回 31 日間 延 57 人
- (カ) 臨時講習会 年間 3 回 延 127 人
- (キ) フィールド植物管理事業
 (花壇、樹木、ハーブ、バラ、水生植物、フラワーブリッジ、地被植物など)
- (ク) 温室植物管理事業
- (ケ) タペストリー管理事業 年間 4 回の入れ替え
- (コ) 生物季節調査
- (サ) 施設管理
- (シ) 緑化ボランティアの指導
- (ス) メディアへの植物・園芸に関する情報提供及び取材対応
- (セ) 広報宣伝(ポスター、植物公園だより、園内ガイド、新聞広告)
- (ソ) 植物公園のホームページによる情報発信
- (タ) 来園者アンケート集計

【その他】

- 公園公社のホームページのセキュリティ対策、周辺整備
- 公園公社自主事業
 喫茶コーナー「無憂樹」、
 エンジョイピンポン、ラク楽ストレッチ、テニス教室(再掲)
- 市民サービス向上のための人材育成
 体育施設管理士資格取得

(3) スポーツ・レクリエーション事業

(ア) 公園公社自主事業

種 目	実 施 時 期	参加者数
エンジョイピンポン (西宇治)	4月～6月、9月～3月 (金曜日)・午後3時間 <年間38回>	延 2,297 人
テニス教室一般 (西宇治)	4月～5月、9月～10月、1月～3月 (金曜日)・午前2時間、午後2時間 <年間24回>	延 1,007 人
テニス教室シニア (西宇治)	4月～5月、9月～10月、1月～3月 (火曜日)・午後2時間 <年間24回>	延 413 人
テニス教室 (黄檗)	5月～6月、(月曜日)・午後2時間 9月～10月(木曜日)・午前2時間 1月～3月(木曜日)・午前2時間 <年間24回>	延 528 人
ラク楽ストレッチ (西宇治)	4月～6月、9月～11月、1月～3月 (木曜日)・午後2時間 <年間35回>	延 874 人
計		延 5,119 人

(イ) 教育委員会生涯学習課との共催事業

種 目	実 施 時 期	実 施 場 所	参加者数
第 33 回宇治市障害者スポーツ大会	6月27日	西宇治体育館	550 人
第 5 回市民ショートテニス大会	1月17日	西宇治体育館	54 人
第 10 回市民ファミリーバドミントン大会	3月7日	西宇治体育館	90 人
市民スポーツ教室(ニュースポーツ教室)	春の部 (計4回) 秋の部 (計4回) 冬の部 (計4回)	西宇治体育館	651 人
ニュースポーツひろば	(計8回)	黄檗体育館	290 人
	(計10回)	西宇治体育館	380 人
計	延 33 日(33 回)		合計 2,015 人

平成21年度有料公園施設・有料公園の利用及び収入状況

施設名		利用数(時間・人数)	利用料
黄 檨 体育館	多 目 的 ア リ ー ナ	52,507 人	6,411,380 円
	コ ミ ュ ニ テ イ ア リ ー ナ	34,299 人	3,107,900 円
	ト レ ー ニ ン グ 室	16,079 人	
	(1 回 利 用)	(5,193 人)	2,143,500 円
	そ の 他	7,051 人	396,820 円
計		109,936 人	12,059,600 円
黄 檨 公 園 野 球 場		1,937 時間	2,119,050 円
テニス コート	黄 檨 (ソ フ ト)	6,657 時間	7,670,690 円
	黄 檨 (全 天 候)	4,099 時間	3,040,550 円
	東 山 (ク レ ー)	2,706 時間	1,195,350 円
	東 山 (全 天 候)	4,971 時間	3,684,200 円
	計	18,433 時間	15,590,790 円
黄 檨 弓 道 場		11,484 人	1,533,100 円
黄檨ふれあい公園運動場		2,041 時間	700,250 円
黄 檨 プ ー ル		19,385 人	4,197,190 円
黄檨トレーニング室施設使用料			890,430 円
黄 檨 公 園 計			37,090,410 円
西宇治 体育館	多 目 的 ア リ ー ナ	44,815 人	7,166,160 円
	コ ミ ュ ニ テ イ ア リ ー ナ	22,968 人	3,251,930 円
	ト レ ー ニ ン グ 室	41,079 人	
	(1 回 利 用)	(8,783 人)	3,727,700 円
	そ の 他	5,972 人	1,087,570 円
計		114,834 人	15,233,360 円
テニス コート	西 宇 治 (ソ フ ト)	5,817 時間	6,369,290 円
西 宇 治 プ ー ル		16,105 人	3,451,350 円
西 宇 治 多 目 的 運 動 広 場		2,383 時間	2,119,530 円
西 宇 治 多 目 的 コ ー ト 照 明 施 設			96,300 円
西 宇 治 ト レ ー ニ ン グ 室 施 設 使 用 料			2,448,750 円
西 宇 治 公 園 計			29,718,580 円
有料公園施設合計(黄檨公園・西宇治公園)			66,808,990 円
有 料 公 園 (宇 治 市 植 物 公 園)	入 園 者	114,527 人	22,563,120 円
	駐 車 台 数	18,664 台	7,540,400 円
	施 設 使 用 料	(研 修 室 使 用 料 等)	36,380 円
	レ ス ト ラ ン 施 設 使 用 料		7,438,250 円
	合 計		37,578,150 円
有料公園施設・有料公園合計			104,387,140 円

○その他

公共施設利用者登録カード	482 枚	140,400 円
--------------	-------	-----------

平成21年度宇治市巨椋ふれあい運動ひろば利用及び収入状況

施設名	利用人数	利用時間	利用料(円)
巨椋ふれあい第1運動ひろば	20,492 人	1,332 時間	956,580
巨椋ふれあい第2運動ひろば	30,836 人	1,420 時間	469,350
合計	51,328 人	2,752 時間	1,425,930