

公益財団法人宇治市公園公社

平成27年度事業報告書

1. 組織

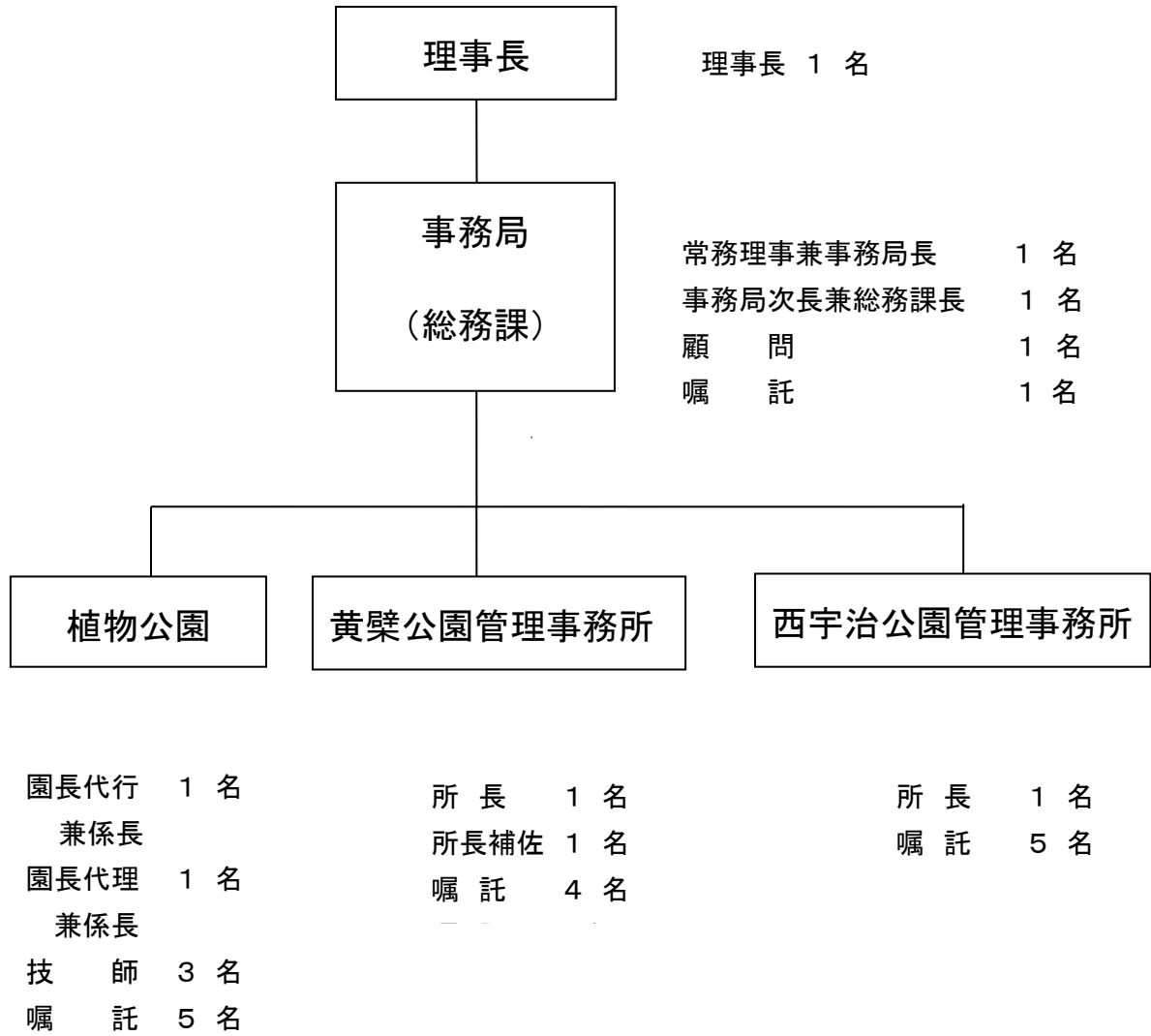
(1) 理事

役職名	氏名	当初就任年月日	備考
理事長	吉田 博宣	平成20年4月22日	平成27年5月26日 理事長(代表理事・再任)就任
副理事長	清水 桂子	平成23年5月30日	平成27年5月26日 副理事長(代表理事・新任)就任
常務理事	梅垣 誠	平成27年5月25日	平成27年5月26日常務理事(新任)就任
理事	石井 章一	平成13年5月29日	平成27年5月25日再任
理事	下村 孝	平成18年12月5日	平成27年5月25日再任
理事	川井 千枝	平成20年4月22日	平成27年5月25日再任
理事	切明 友子	平成20年4月22日	平成27年5月25日再任
理事	木下 健太郎	平成23年5月30日	平成27年5月25日再任
理事	多田 重光	平成25年5月23日	平成27年5月25日再任
理事	遠藤 忠汪	平成27年5月25日	平成27年5月25日新任
理事	奥村 美恵子	平成27年5月25日	平成27年5月25日新任
監事	徳田 明子	平成20年4月22日	平成25年5月23日再任
監事	坪倉 貢	平成21年5月29日	平成25年5月23日再任

(2) 評議員

役職名	氏名	当初就任年月日	備考
評議員	木村 幸人	平成26年5月26日	平成26年5月26日新任
評議員	石田 肇	平成22年10月1日	平成26年5月26日再任
評議員	坂田 緑郎	平成22年10月1日	平成26年5月26日再任
評議員	山本 晃一郎	平成22年10月1日	平成26年5月26日再任
評議員	松谷 茂	平成25年5月23日	平成26年5月26日再任
評議員	小永井 征也	平成25年5月23日	平成26年5月26日再任
評議員	迫 きよみ	平成25年5月23日	平成26年5月26日再任
評議員	今村 正平	平成26年5月26日	平成26年5月26日新任
評議員	鳥居 里美	平成26年5月26日	平成26年5月26日新任
評議員	深津 充子	平成26年5月26日	平成26年5月26日新任

(3) 事務局



2. 理事会開催状況

開催月・日	場 所	審議・報告事項
平成 27 年 5 月 7 日 (第 1 回)	植 物 公 園 研 修 室	1)平成26年度指定管理をする各管理施設の利用状況について(報告) 2)平成26年度宇治市都市緑化基金事業の実施状況について(報告) 3)宇治市出資法人自己評価報告書について(報告) 4)平成26年度公益財団法人宇治市公園公社事業報告及び収支決算について(議決)
平成 27 年 5 月 26 日 (第 2 回)	植 物 公 園 研 修 室	1)公益財団法人宇治市公園公社の理事長、副理事長及び常務理事の選任を求めるについて(議決)
平成 28 年 3 月 11 日 (第 3 回)	植 物 公 園 研 修 室	1)公益財団法人宇治市公園公社個人情報保護規程の一部改正及び公益財団法人宇治市公園公社特定個人情報取扱規程を制定するについて(報告) 2)公益財団法人宇治市公園公社臨時職員取扱規程を制定するについて(報告) 3)公益財団法人宇治市公園公社事務局組織規則の一部を改正するについて(報告) 4)公益財団法人宇治市公園公社資金運用管理規程第3条第1項第2号に基づく資金の運用管理状況について(報告) 5)公益財団法人宇治市公園公社平成28年度事業計画及び予算について(議決)

3. 評議員会開催状況

開催月・日	場 所	審議・報告事項
平成 27 年 5 月 25 日 (第 1 回)	植 物 公 園 研 修 室	1)平成26年度指定管理をする各管理施設の利用状況について(報告) 2)平成26年度宇治市都市緑化基金事業の実施状況について(報告) 3)宇治市出資法人自己評価報告書について(報告) 4)平成26年度公益財団法人宇治市公園公社事業報告及び収支決算について(議決) 5)公益財団法人宇治市公園公社の理事の選任を求めるについて(議決)
平成 28 年 3 月 28 日 (第 2 回)	植 物 公 園 研 修 室	1)公益財団法人宇治市公園公社個人情報保護規程の一部改正及び公益財団法人宇治市公園公社特定個人情報取扱規程を制定するについて(報告) 2)公益財団法人宇治市公園公社臨時職員取扱規程を制定するについて(報告) 3)公益財団法人宇治市公園公社事務局組織規則の一部を改正するについて(報告) 4)公益財団法人宇治市公園公社資金運用管理規程第3条第1項第2号に基づく資金の運用管理状況について(報告) 5)公益財団法人宇治市公園公社平成28年度事業計画及び予算について(議決)

4. 事業の実施状況

(1) 緑化事業

(ア) 都市緑化基金事業

都市緑化基金から生じる運用利息(果実)で次の事業を実施した。

① 緑化助成事業

○ 生垣緑化 1件

○ 庭先緑化 0件

○ 壁面緑化 0件

○ 駐車場緑化 0件

記念植樹事業

○ 個人 52件

・出産記念 4件

・結婚記念 16件

・入園、入学記念 16件

・長寿のお祝い 8件

・住居の新築等 8件

○ 団体 1件

② プランター貸出事業

○ 新規貸出 2件

○ 継続 10件

③ 緑のカーテン・緑の棚コンテスト事業

○ 募集期間 7月15日から8月11日

○ 応募件数 16件

○ 第1次審査、第2次審査の結果6件(一般4、事業所2)の入賞者を決定

④ 講演会 5月23日「亀岡市のオープンガーデンと園芸店を訪ねる」

講師 NPO 法人亀岡花と緑の会 参加者22名

6月27日「小さくてもセンスのよい庭づくり」

講師 天野麻里絵 参加者49名

7月11日「イングリッシュガーデンの源流・ミスジューキルの花の庭」

講師 宮前保子 参加者48名

11月21日「日本庭園のかたちーそのうつりかわりを学ぼう」

講師 吉田博宣 参加者30名

(イ) 緑の啓発事業

① 花と緑のキャンペーンの実施

都市緑化について広く市民の理解と協力を得て、緑豊かな潤いのあるまちづくりを推進するため、緑の月間事業として5月7日(木)から5月15日(金)まで市役所市民ギャラリーで、都市緑化基金事業のパネル展示、緑のボランティアの活動紹介、緑化啓パンフレットや花の種の無料配布などを行うとともに、4月29日に宇治市植物公園と隣接する太陽が丘において緑のウォークラリーを実施した。(参加者2,786人)

②宇治市都市緑化フェアの実施

植物公園において、都市緑化月間事業として10月11日、「宇治市都市緑化フェア」を開催、園内を無料開放した。タペストリー表彰式、グリーントーク 2015、緑のウォークラリービンゴ、ハンギングバスケットと寄せ植えの実演・指導、緑のフリーマーケット、緑のボランティアコーナー、物産展等を開催・実施した。(入園者2,721人)

(2) 宇治市植物公園事業

(ア) 展示会 年間21回 延べ159日間

(サボテン・多肉植物展、押し花展、山野草展、ハーブ展、さつき展、ホタルの生態展、ミヤマムギラン展、植物公園写真コンテスト作品展、宇治川水域採集展覧会、おもと銘品展、菊花展、寒蘭展、幼小中花と緑の絵画コンクール作品展、ひょうたん展、春蘭展、伝統園芸植物展、つばき展など)

(イ) 講習会 年間30回 延べ477人

(野菜を育てよう(3回)、植物公園で春・秋を撮ろう(2回)、花木の育て方と管理(1回)、山野草の育て方と管理(1回)、大菊3本仕立て(3回)、バラの育て方(3回)、ワタを育てて干支の申(さる)を作ろう(4回)、洋ランの育て方(1回)、夜の温室ツアー、親子でお正月飾りを作ってみよう、冬の植物観察会、押し花を飾ろう、椿の魅力など)

(ウ) 特別イベント 年間22回

(スプリングフェスタ、ハーブフェスタ、蛍ナイトー開園、観蓮会、たそがれサマーコンサート、長月イベント、宇治市緑化フェア、ハロウィンパーティ、幼小中音楽フェスティバル、紅葉フェスタ、クリスマスコンサート、サンタと餅つき大会、枝垂桜夜間無料公開など)

(エ) 緑の相談業務 年間 927名 1,349件 みどりの相談所だより・4回刊行

(オ) 学校関係実習受入れ 年間 9回 延べ 17日間 延べ 89人

(カ) 臨時講習会 年間 8回 382人

(キ) 技師による園内案内

(ク) フィールド植物管理事業

(花壇、樹木、ハーブ、バラ、水生植物、フラワーブリッジ、地被植物など)

(ケ) 温室植物管理事業

(コ) タペストリー管理事業 年間 4回の入替え

1作目「お祭り！おうじちやま」、2作目「こぶとりじいさん」、3作目「干支・申」、4作目「ぞうさんのサーカス」

(サ) 絶滅危惧植物の啓発

(シ) 気象・生物季節の観測

(ス) 施設管理

(セ) 緑化ボランティアの指導

(ソ) メディアへの情報提供および取材対応

(タ) 広報宣伝

(チ) ホームページの更新

(ツ) 来園者アンケート

- (テ)あさぎり市(農産物販売)の開催 延べ 1,002 人の利用(毎月第4日曜日)
(ト)お茶席の開設 年間 4 回 延べ 237 人の利用
(ナ)その他

① 27 年度で実施したもの

- ・緑の月間「八重の桜」無料公開(4 月 18・19 日)
- ・「おさんぽ*りぼん」(NPO 法人子育てを楽しむ会)との連携
- ・「宇治ご当地キャラ・チャチャ王国のおうじちゃま」に付随する催事、宇治商工会議所との共催
- ・開園記念無料公開(10 月 24・25 日)
- ・サンタと餅つき大会(12 月 23 日)

② 27 年度初めて実施したもの

- ・長月イベント(9 月 19 日～23 日)

◇ 事務局

- * 財務等の情報公開
- * 特定個人情報取扱上のセキュリティ対策
- * 公園公社のホームページのセキュリティ対策、周辺整備、リニューアル
- * 喫茶コーナー「無憂樹」
- * トレーニング室における管理栄養士による健康相談
- * 公園管理運営士、プール衛生管理者等の資格取得者の養成

(3) スポーツ・レクリエーション事業

(ア) 公園公社自主事業

①西宇治・黄檗公園

種 目	実 施 時 期	参加者数
エンジョイピンポン (西宇治)	4月～翌3月(7・8月休み) (金曜日)・午後3時間 <開催回数39回>	延2,339人
ラク楽ストレッチ(西宇治)	4月～翌3月(7・8月休み) (木曜日)・午後1時間30分 <開催回数35回>	延949人
バドミントン教室 (西宇治)	4月～翌3月 (水曜日)・午前2時間 <開催回数30回>	延583人
ファミリーバドミントン 交流会(西宇治)	12月6日(日) 午前9時～午後5時 <年1回>	80人
ヒーリング(西宇治)	4月～翌3月 月A(月曜日)・午後1時間 月B(月曜日)・午後1時間 水(水曜日)・午後1時間 金(金曜日)・午後1時間 <月A…開催回数40回> <月B…開催回数40回> <水…開催回数43回> <金…開催回数42回>	月A・延117人 月B・延378人 水・延412人 金・延226人
ハワイアンフラ(西宇治)	4月～翌3月 (月曜日)・午前1時間 (木曜日)・午前1時間 <月…開催回数40回> <木…開催回数41回>	月・延511人 木・延563人
楽しい初めてエアロ (西宇治)	4月～翌3月 (水曜日)・夜1時間 <開催回数43回>	延300人
ヨーガ(西宇治)	4月～翌3月 水(水曜日)・午前1時間 金(金曜日)・午後1時間 <水…開催回数42回> <金…開催回数44回>	水・延577人 金・延282人

お腹すっきりボクササイズ (西宇治)	4月～翌3月 (月曜日)・午前1時間 <開催回数 38回>	延 492人
ピラティス(西宇治)	4月～翌3月 (月曜日)・午後1時間 (金曜日)・午後1時間 <月…開催回数 40回> <金…開催回数 44回>	月・延 377人 金・延 338人
リラックスヨガ A(黄檗)	4月～翌3月(1～2月を除く) (火曜日)・午前1時間 <開催回数 35回>	延 512人
リラックスヨガ B(黄檗)	4月～翌3月(1～2月を除く) (火曜日)・午前1時間 <開催回数 35回>	延 446人
リラックスヨガ C(黄檗)	4月～翌3月(1～2月を除く) (木曜日)・午後1時間 <開催回数 33回>	延 440人
ストレッチ&エクササイズ A(黄檗)	4月～翌3月(1～2月を除く) (木曜日)・午後1時間 <開催回数 33回>	延 283人
ストレッチ&エクササイズ B(黄檗)	4月～翌3月(1～2月を除く) (木曜日)・午後1時間 <開催回数 34回>	延 332人
リズムウォーク(黄檗)	4月～翌3月(1～2月を除く) (金曜日)・午後1時間 <開催回数 36回>	延 356人
計		延 10,893人

②事務局

植物公園と運動公園をコ ラボした自主教室「健康フ ィットネス講座」	「花と緑と笑いとちよい足して元気ダイエット」 第1回 5月14日(18人) 第2回 6月 4日(15人) 第3回 7月 2日(14人)	47人
---	--	-----

(イ) 教育委員会生涯学習課との共催事業

種 目	実 施 時 期	実 施 場 所	参 加 者 数
第 39 回宇治市障害者スポーツ大会	6 月 27 日	西宇治体育館	646 人
第 16 回市民ファミリーバドミントン大会	3 月 13 日	西宇治体育館	111 人
レッツニュースポーツ	春の部 (計 4 回) 秋の部 (計 4 回)	西宇治体育館	298 人
ニュースポーツひろば	(計 15 回)	黄檗体育館	570 人
	(計 16 回)	西宇治体育館	642 人
計	延 41 日(41 回)		2,267 人

平成27年度 有料公園施設・有料公園の利用及び収入状況

施設名		利用数(時間・人数)	利用料
黄 檨 体育館	多 目 的 ア リ ー ナ	40,535 人	4,763,190 円
	コ ミ ュ ニ テ イ ア リ ー ナ	18,349 人	2,777,240 円
	ト レ ー ニ ン グ 室 ・ 定 期 利 用	13,929 人	3,596,210 円
	ト レ ー ニ ン グ 室 ・ 1 回 利 用	5,025 人	2,087,350 円
	そ の 他	8,161 人	903,280 円
計		85,999 人	14,127,270 円
黄 檨 公 園 野 球 場		1,565 時間	1,787,700 円
テ ニ ス コ ー ト	黄 檨 (人 工 芝)	6,066 時間	7,151,210 円
	黄 檨 (全 天 候)	3,890 時間	2,889,010 円
	東 山 (ク レ ー)	4,177 時間	1,973,400 円
	東 山 (人 工 芝)	5,360 時間	5,303,420 円
計		19,493 時間	17,317,040 円
黄 檨 弓 道 場		11,251 人	1,487,600 円
黄檨ふれあい公園運動場		1,823 時間	738,950 円
黄 檨 プ ー ル		20,035 人	3,660,920 円
黄 檨 公 園 計			39,119,480 円
西 宇 治 体 育 館	多 目 的 ア リ ー ナ	45,330 人	6,894,520 円
	コ ミ ュ ニ テ イ ア リ ー ナ	18,049 人	3,062,340 円
	ト レ ー ニ ン グ 室 ・ 定 期 利 用	38,505 人	9,224,970 円
	ト レ ー ニ ン グ 室 ・ 1 回 利 用	9,150 人	3,856,150 円
	そ の 他	8,614 人	1,400,950 円
計		119,648 人	24,438,930 円
テ ニ ス コ ー ト	西 宇 治 (人 工 芝)	5,746 時間	6,421,980 円
西 宇 治 プ ー ル		14,757 人	2,480,890 円
西 宇 治 多 目 的 運 動 広 場		2,351 時間	2,060,090 円
西 宇 治 多 目 的 コ ー ト 照 明 施 設		449 時間	113,400 円
西 宇 治 公 園 計			35,515,290 円
有料公園施設合計(黄檨公園・西宇治公園)			74,634,770 円
有 料 公 園 (宇 治 市 植 物 公 園)	入 園 者	102,970 人	16,001,740 円
	駐 車 台 数	17,736 台	7,149,400 円
	施 設 使 用 料 (研 修 室 使 用 料 等)		112,150 円
	レ ス ト ラ ン 施 設 使 用 料		7,387,092 円
合 計			30,650,382 円
有料公園施設・有料公園合計			105,285,152 円

○その他

公共施設利用者登録カード	499 枚	146,100 円
トレーニング講習料	788 件	822,630 円

平成27年度 宇治市巨椋ふれあい運動ひろば利用及び収入状況

施設名	利用人数(人)	利用時間	利用料(円)
多目的ひろば(全面)	21,786	991	675,000
多目的ひろば(1/2面)	14,847	870	488,830
合計	36,633	1,861	1,163,830